

売却物件概要書 (アール厚木田村町)

所在地	厚木市田村町75-1, 75-3, 75-4 (住居表示) 厚木市田村町11-20			
交通	小田急本厚木線 「本厚木」駅 下車 徒歩 約12分 (約930m)			
土地	地目	宅地		
	地積	公簿	75番1	612.88㎡
		75番3	306.79㎡	
		75番4	73.59㎡	合計 993.26㎡(300.46坪)
実測				
接面道路	北側 約5mの公道に接道			
建物	構造・用途	鉄筋コンクリート造陸屋根5階建・事務所・共同住宅		
	建築面積	1階 235.42㎡ 2階 262.02㎡ 3階~5階 190.65㎡ 合計1,069.39㎡(323.49坪)		
	付属建物	無し		
	建築年月日	昭和62年6月5日新築	現況	賃貸中
設備	東京電力・上下水道・都市ガス			
公法上の制限	用途地域	第2種住居専用地域	高度地区	無
	建蔽率	60%	容積率	200%
	防火指定	準防火地域	道路計画	無
	日影規制	有 三種	その他	道路斜線 隣地斜線
価格	269,000,000円(税込)		収入	
			満室時 年25,393,800円 利回り 9.4% 現況 年23,473,800円 利回り 8.72%	
<p><備考></p> <p>※南側水路については厚木市が所有、底地管理</p> <p>※建物間取り 1, 2階貸事務所、3~5階賃貸住居(12戸) 駐車場 24台分</p> <p>※月額収入(家賃・管理費・駐車料) 添付資料参照</p> <p>※公租公課 1,595,118円/年(平成21年度)</p>				

HOUSING・POE

株式会社 ハウジング・ポー

神奈川県知事(1)第28527号 (2)全日本不動産協会会員 (3)不動産保証協会会員 (4)首都圏不動産公正取引協議会加盟

〒240-0053 横浜市保土ヶ谷区新井町584

☎0120-833-877

TEL045-382-8450

FAX045-342-5533

■取引形態
媒介



(物件)
アルソティ厚木田村町

小田急線「本厚木」駅約 930 m

アソルティ厚木田村町

レントロール(H22.4月末現在)

■貸室契約明細(契約ベース)

区画 番号	テナント名	賃貸 面積 (㎡)	賃貸 面積 (坪)	用途	原契約 開始日	自動 更新	契約 終了日	駐車 台数	駐車料	月額賃料 (円)	月額共益 費 (円)	敷金 (円)	収入合計	備 考
1階A		143.10	43.20	事務所	2008.2.1	2年	2012.1.31	@9	103,950	315,000		1,800,000	418,950	
1階B		76.13	23.00	事務所	2008.2.1	2年	2012.1.31	@5	46,200	147,000		840,000	193,200	
2階A		33.48	10.10	事務所	2009.8.1	2年	2011.07.31	@1	11,550				11,550	
2階B		45.27	13.60	事務所	2009.8.1	2年	2011.07.31	@1	0	178,500		535,500	178,500	
2階C		46.64	14.10	事務所	2010.4.1	2年	2012.3.31	@4	46,200	105,000		315,000	151,200	
2階D	空室	80.53	24.30	事務所		年							0	
3階A		25.69	7.80	住居	2008.3.19	2年	2010.3.18			60,000	6,000	120,000	66,000	
3階B		49.79	15.00	住居	2008.10.7	2年	2010.10.6			70,000	6,000	140,000	76,000	
3階C		49.79	15.00	住居	2008.9.1	2年	2010.8.31	@1	11,550	85,000	6,000	150,000	102,550	
3階D		56.63	17.10	住居	2008.7.15	年	2010.7.14			85,000	6,000	170,000	91,000	
4階A		25.69	7.80	住居	2009.6.18	2年	2011.6.17	@1	11,550	60,000	6,000	120,000	77,550	
4階B		49.79	15.00	住居	2008.4.27	2年	2010.4.26	@1	11,550	80,000	6,000	160,000	97,550	
4階C		49.79	15.00	住居	2008.9.25	2年	2010.9.24	@1	11,550	58,450		116,900	70,000	
4階D		56.63	17.10	住居	2008.9.10	2年	2010.9.9	@1	0	84,000	6,000	168,000	90,000	
5階A		25.69	7.80	住居	2009.1.9	2年	2011.1.8			60,000	6,000	120,000	66,000	
5階B		49.79	15.00	住居	2009.6.10	2年	2011.6.9	@1	11,550	70,000	6,000	140,000	87,550	
5階C		49.79	15.00	住居	2008.3.27	2年	2010.3.26			75,000	7,000	150,000	82,000	
駐車場				駐車場				@1	11,550				11,550	
5階D		56.63	17.10	住居	2009.6.1	2年	2011.5.31			79,000	6,000	158,000	85,000	
合 計		970.85	293.00					27	277,200	1,611,950	67,000	5,203,400	1,956,150	

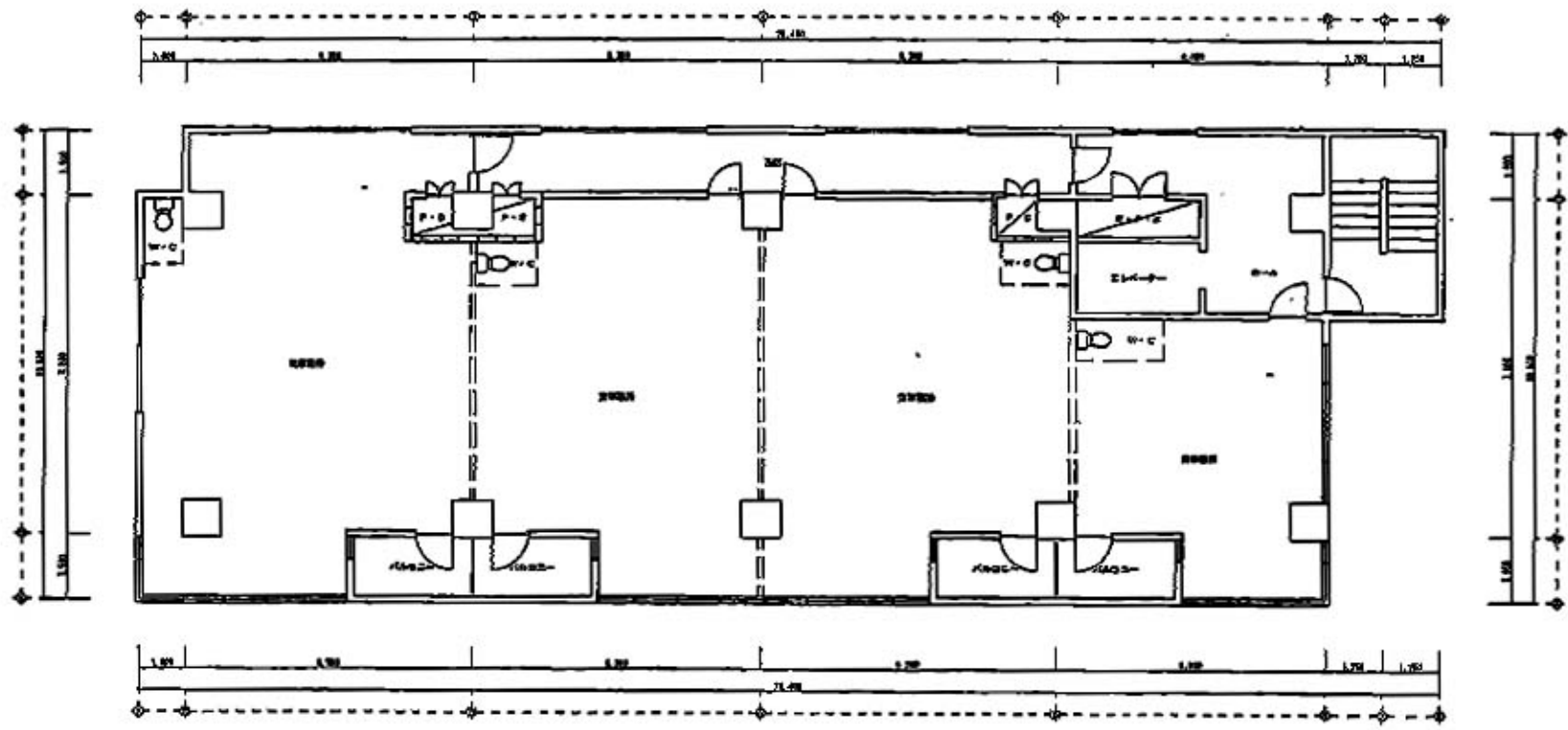
2010/5/7現在

アソルティ厚木田村町
レントロール(満室時)

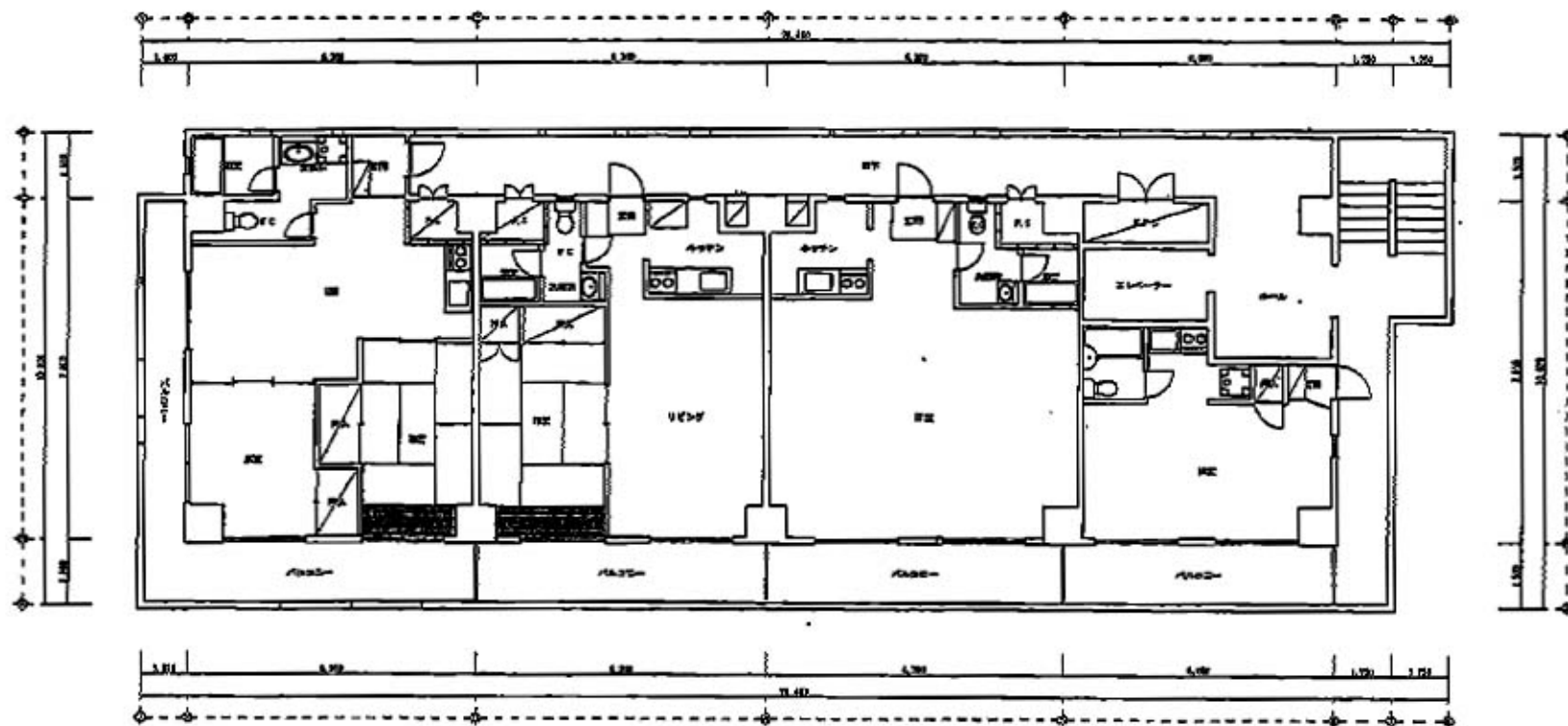
■貸室契約明細(契約ベース)

区画 番号	テナント名	賃貸 面積 (㎡)	賃貸 面積 (坪)	用途	原契約 開始日	自動 更新	契約 終了日	駐車 台数	駐車料	月額賃料 (円)	月額共益 費 (円)	敷金 (円)	収入合計	備 考
1階A		143.10	43.20	事務所	2008.2.1	2年	2012.1.31	@9	103,950	315,000		1,800,000	418,950	
1階B		76.13	23.00	事務所	2008.2.1	2年	2012.1.31	@5	46,200	147,000		840,000	193,200	
2階A		33.48	10.10	事務所	2009.8.1	2年	2011.07.31	@1	11,550				11,550	
2階B		45.27	13.60	事務所	2009.8.1	2年	2011.07.31	@1	0	178,500		535,500	178,500	
2階C		46.64	14.10	事務所	2010.4.1	2年	2012.3.31	@4	46,200	105,000		315,000	151,200	
2階D		80.53	24.30	事務所		年				160,000			160,000	
3階A		25.69	7.80	住居	2008.3.19	2年	2010.3.18			60,000	6,000	120,000	66,000	
3階B		49.79	15.00	住居	2008.10.7	2年	2010.10.6			70,000	6,000	140,000	76,000	
3階C		49.79	15.00	住居	2008.9.1	2年	2010.8.31	@1	11,550	85,000	6,000	150,000	102,550	
3階D		56.63	17.10	住居	2008.7.15	年	2010.7.14			85,000	6,000	170,000	91,000	
4階A		25.69	7.80	住居	2009.6.18	2年	2011.6.17	@1	11,550	60,000	6,000	120,000	77,550	
4階B		49.79	15.00	住居	2008.4.27	2年	2010.4.26	@1	11,550	80,000	6,000	160,000	97,550	
4階C		49.79	15.00	住居	2008.9.25	2年	2010.9.24	@1	11,550	58,450		116,900	70,000	
4階D		56.63	17.10	住居	2008.9.10	2年	2010.9.9	@1	0	84,000	6,000	168,000	90,000	
5階A		25.69	7.80	住居	2009.1.9	2年	2011.1.8			60,000	6,000	120,000	66,000	
5階B		49.79	15.00	住居	2009.6.10	2年	2011.6.9	@1	11,550	70,000	6,000	140,000	87,550	
5階C		49.79	15.00	住居	2008.3.27	2年	2010.3.26			75,000	7,000	150,000	82,000	
駐車場				駐車場				@1	11,550				11,550	
5階D		56.63	17.10	住居	2009.6.1	2年	2011.5.31			79,000	6,000	158,000	85,000	
合 計		970.85	293.00					27	277,200	1,771,950	67,000	5,203,400	2,116,150	

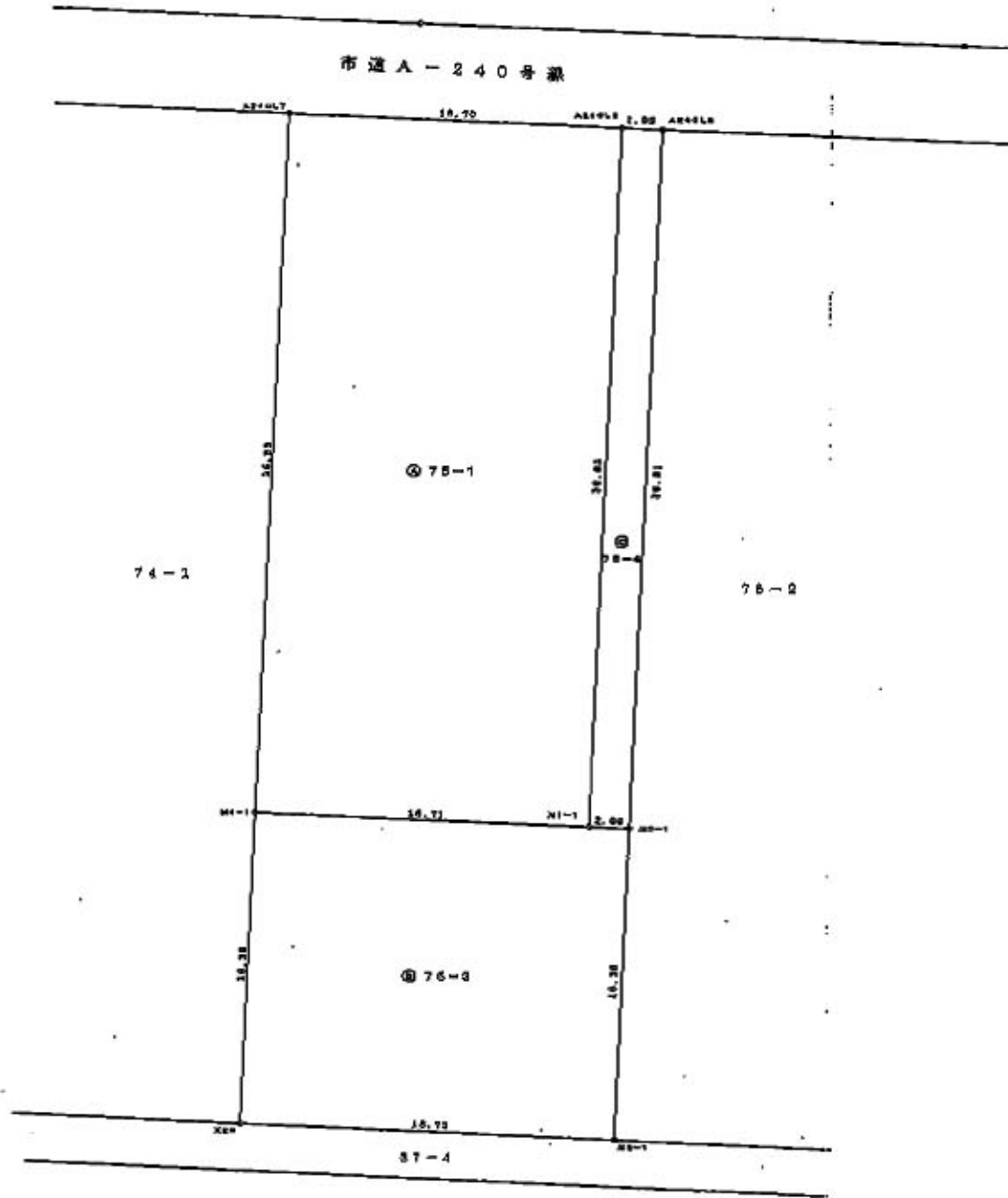
2010/5/7現在



* 図面と異なる場合は現場で決する。



* 図面と実際の場合は状況が異なる。



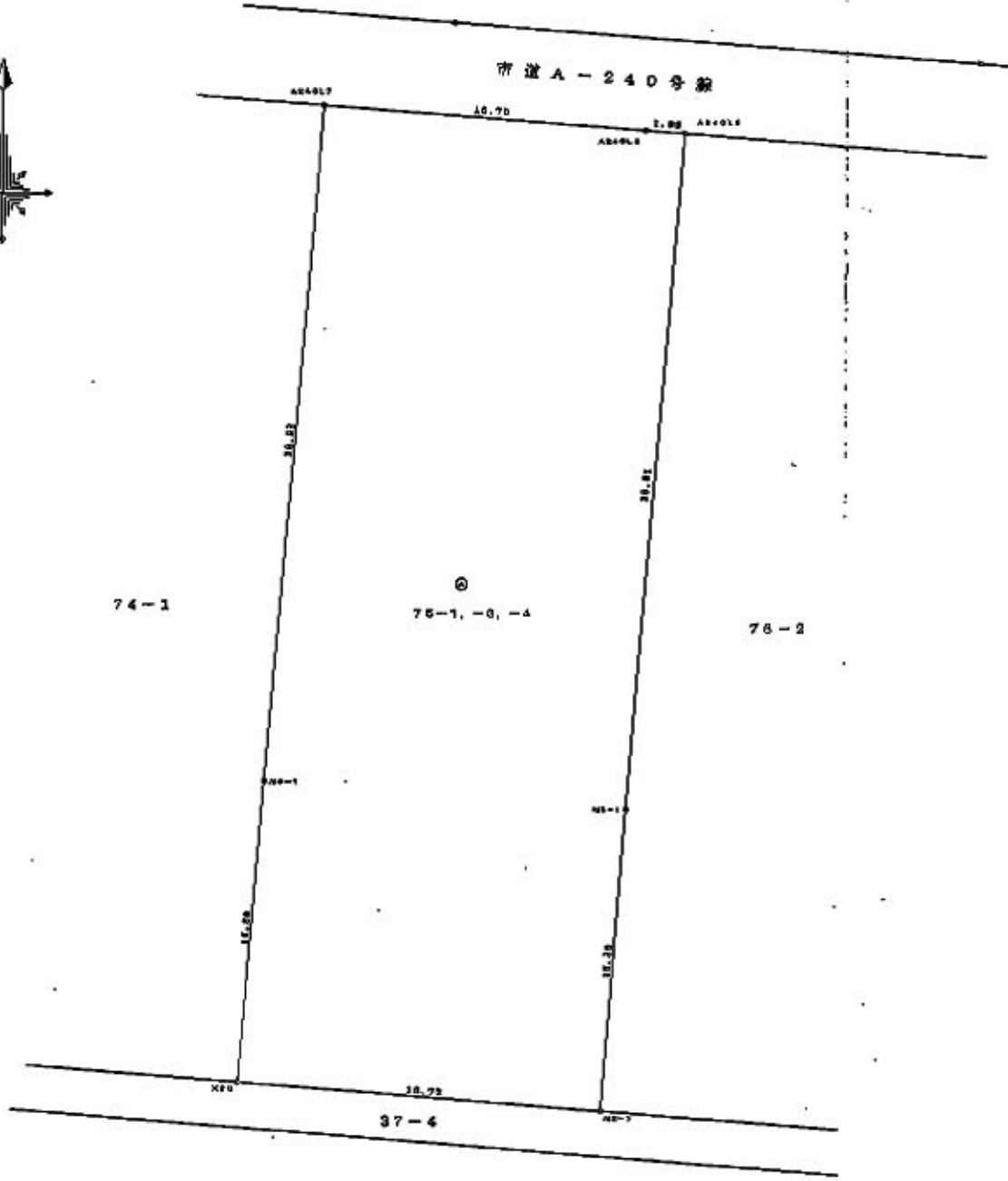
座標求積表

地番		75-1			
測点名	境界状	X座標	Y座標	$X_{n+1}-X_n-1$	$Y(X_{n+1}-X_n-1)$
M1-1	鉄筋	-53050.119	-42898.497	38.081	-1832926.988967
A240L7	市道線	-53020.396	-42897.571	38.354	-1816247.185194
A240L8	市道線	-53014.784	-42878.921	-38.081	1832867.542893
N1-1	鉄筋	-53051.477	-42872.747	-38.354	1816752.451498
総面積					-1220.780000
面積					615.3900000
地積					615.39 m ²

地番		75-2			
測点名	境界状	X座標	Y座標	$X_{n+1}-X_n-1$	$Y(X_{n+1}-X_n-1)$
K20	市道線	-53095.499	-42891.898	17.855	-785830.749095
M1-1	鉄筋	-53060.118	-42898.497	14.972	-625191.084011
N1-1	鉄筋	-53061.477	-42872.747	-1.522	85212.842294
M1-1	鉄筋	-53061.646	-42872.747	-15.488	707212.238512
K20	市道線	-53007.873	-42872.921	-14.810	624841.144510
総面積					-611.487750
面積					305.7438750
地積					305.74 m ²

地番		75-3			
測点名	境界状	X座標	Y座標	$X_{n+1}-X_n-1$	$Y(X_{n+1}-X_n-1)$
M1-1	鉄筋	-53061.646	-42872.747	-05.547	158553.737607
N1-1	鉄筋	-53061.477	-42872.747	36.876	-1581012.294372
A240L8	市道線	-53014.784	-42870.921	36.547	-1586011.548787
A240L3	市道線	-53014.830	-42862.921	-06.876	1586011.598939
総面積					-117.517822
面積					72.7589110
地積					72.76 m ²

図面名	求積図		
所在	厚木市田村町75番1、75番3、75番4		
作製者	厚木市三田南二丁目22番1 土地家屋調査士 齋谷 勇吉		
縮尺	1:250	枚数	1/1



區界求積表

地番		75-1, -0, -4			
区界点	境界位置	X座標	Y座標	X _{a+1} -X _{a-1}	Y (X _{a+1} -X _{a-1})
M2-1	奥石境	-43067.878	-43873.803	-14.810	34946.144870
X22	奥石境	-43008.450	-43881.969	17.856	-702830.749895
M2-1	奥石境	-43050.118	-43883.407	53.054	-2275507.682378
A240L7	奥石境	-43010.388	-43887.571	55.364	-1810347.085134
A240L8	市会區界	-43014.764	-43879.821	-1.334	63761.952614
A240L5	市会區界	-43014.830	-43882.925	-36.876	1200284.688228
M2-1	奥石境	-43051.540	-43871.747	-38.048	2274048.076121
總面積					-1091.795434
寄積					984.880170
地積					985.88 m ²

図面名	全体面積求積図		
所在	厚木市田村町75番1、76番2、75番4		
作製者	厚木市三田南二丁目22番16 土地家屋調査士 謝谷 勇吉		
縮尺	1:250	枚数	1/1

平成18年2月20日 作成