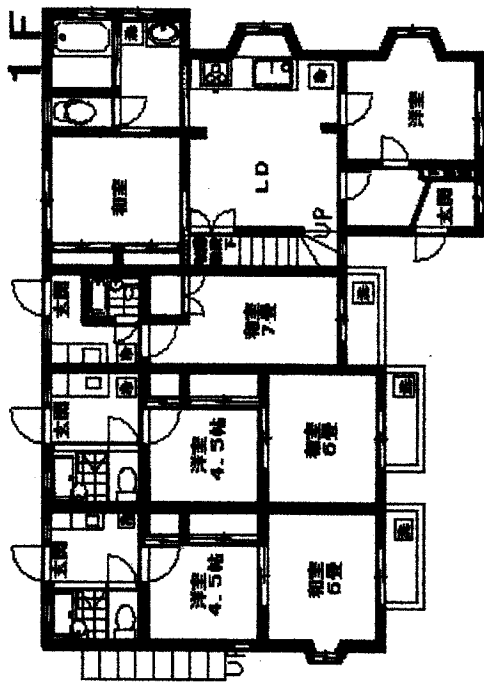
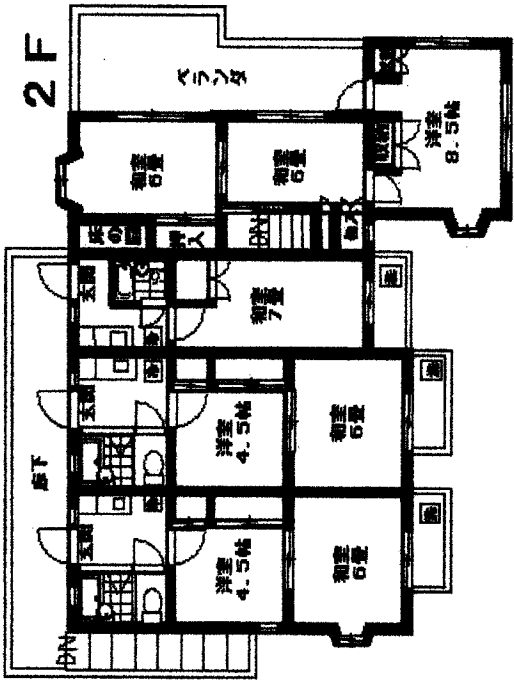


種別	弘明寺駅
間取り	5LDK+アパート6戸
価格	4,480万円
物件所在地	磯子区岡村4-31-18
交通	横浜ブルー線 弘明寺駅 最寄駅上の距離 バス5分 徒歩より徒歩3分
土地面積	264.39㎡ 敷地面積 29.0㎡
構造	構造・基礎鉄筋コンクリート 道2階建
面積	延べ 253.31㎡
間取内訳	和室×2・洋室×3・LDK+アパート
土地権利	所有権
都市計画	用途地域 第一種低層住居専用地域
建ぺい率	60%
容積率	100%
道の法令上の制限	最低敷地100㎡
築年月	昭和62年12月
現況	駐車場 有 (1台)
通車幅員	居住中
設備	引渡し 相談 換気状況 (汚気・開口)
備考	

101	70000
102	70000
103	55000
201	70000
202	70000
203	55000
5LDK	160000
駐車場	15000
計	565000



〒228-080
 神奈川県相模原市旭町9-3-102
TEL: 042-851-6667
FAX: 042-851-6664
 D-FAX: 020-4668-3746
 E-mail: sagafu@nifty.com

不動産コンサルタント・相続相談
 売買・仲介・賃貸・管理

株式会社相模大野不動産



Sagami-Ono

青木 利文

携帯: 090-4612-5212